

Tableau - "Sous bois fauve"



Type : tableau

Technique : aquarelle

Support : papier

Sujet : paysage, sous-bois

Cadre : oui

Dimension : 35cm x 26cm (HxL)

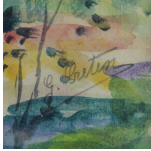
Signature : oui

Contre-signature : non

Monogrammé : non

Epoque : 21^e me moitié © 20e siècle

Prix de vente : 160 Eur.



A propos de l'Artiste :

Creten George 

né en 1887 à Saint-Gilles - mort en 1966 à Uccle

Essentiellement autodidacte malgré quelques cours à l'académie, il est d'abord sculpteur puis s'adonne uniquement à la peinture. A dix-neuf ans, il s'ajourne à Paris pendant un an et demi et, dès 1910, prend place parmi les peintres d'avant-garde. D'abord marqué par l'impressionnisme et par J. Ensor, il se rapproche quelques temps de l'esthétique des fauves brabançons par la simplification des formes et l'emploi de couleurs saturées. Dès 1917/1918, ses figures féminines, souvent énigmatiques, montrent son intérêt pour la construction du volume dans l'espace et la stylisation des formes. En 1921, il s'oriente vers un expressionnisme construit et stylisé et est pris en charge par les galeries Sœlection et Le Centaure. Vers la fin de sa vie, son art témoigne d'un retour au naturalisme. C'est avant tout un peintre soucieux de son indépendance, ce qui ne l'empêche pas de participer à de nombreuses manifestations d'avant-garde autant nationales qu'internationales. Le musée d'Ixelles lui a consacré une rétrospective en 1960.