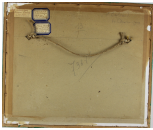


Tableau - "Saint Bertrand de Comminges"



Type : tableau

Technique : aquarelle

Support : papier

Sujet : paysage, village

Cadre : oui

Dimension : 21cm x 29cm (HxL)

Signature : oui

Contre-signature : non

Monogrammé : non

Epoque : 1^{ère} moitié 20^e siècle

VENDU

A propos de l'Artiste :

Howet Marie 

né en 1897 à Libramont - mort en 1984

Peintre, dessinatrice, aquarelliste, poète. Peint des paysages, des fleurs, des intérieurs, des natures mortes, des portraits. Elève de C. Montald à l'académie de Bruxelles, travaille dans l'atelier de G. Van Strydonck. Séjour à Paris. Sociétaire du Salon d'Automne (Paris, 1921). Grand prix de Rome en 1922. Voyage en Italie, Irlande, Grèce. Expose à Bruxelles : palais des beaux-arts, galerie Albert Ier. Illustre "Eloge des Eaux et des Fontaines de Rome" de Dupierreux (1953). Membre de la Libre Académie Picard, de l'Académie luxembourgeoise. Peintre de l'accord profond avec la nature, elle interprète les paysages de l'Ardenne. Se rattache à l'Ecole de la Semois. Vers 1920, pratique un impressionisme proche du fauvisme.