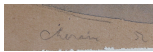
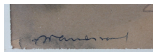


### Tableau - "L'Église"



**Type :** tableau

**Technique :** aquarelle

**Support :** papier

**Sujet :** paysage, Église

**Cadre :** oui

**Dimension :** 25cm x 33cm (HxL)

**Signature :** oui

**Contre-signature :** non

**Monogrammé :** non

**Epoque :** 21<sup>e</sup>me moitié 20e siècle

**Prix de vente :** 220 Eur.

#### A propos de l'Artiste :

Massonet Armand 

*né en 1892 à Saint-Gilles - mort en 1979 à Jette*

Peintre et surtout dessinateur de paysages, de portraits, de figures et de compositions intimistes. Graveur, affichiste et sculpteur. Elève de l'académie de Bruxelles (1913-1914). Fréquente ensuite l'atelier du peintre Cormon à l'École nationale des beaux-arts de Paris. Pendant la Première Guerre mondiale, il est attaché à la section artistique de l'armée et fonde le journal des tranchées "Le Claquement" pour lequel il réalise une suite de croquis. Professeur à l'École normale Charles Buls à Bruxelles de 1925 à 1945. Auteur de plusieurs livres didactiques. Auteur de "L'homme s'est battu" qu'il illustre de vingt-quatre gravures (1968). A dessiné plusieurs affiches touristiques pour les chemins de fer belges (vers 1950). Premier prix Conrad Chapman (USA, 1968). Prix Baron Steen (1971). Massonet a l'art de saisir les attitudes sur le vif, de croquer une expression de quelques coups de brosse ou de couteau.