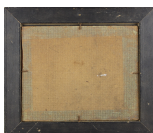


Tableau - "Paysage BrabanÃ§on "



Type : tableau
Technique : huile
Support : isorel
Sujet : paysage
Cadre : oui
Dimension : 21cm x 25cm (HxL)
Signature : oui
Contre-signature : non
Monogrammé : non
Epoque : 1^{re} moitié 20^e siècle
Prix de vente : 220 Eur.

A propos de l'Artiste :

BinjÃ© Franz 

né en 1835 à Liège - mort en 1900 à Schaerbeek

Peintre de paysages, de marines et de vues de ville. Aquarelliste et pastelliste. Binjé apprit la peinture en autodidacte avant de devenir, en 1874, l'élève de H. Van Der Hecht. A partir de 1875, année où il débuta, il prit part à la plupart des salons officiels. Il exposa également à Berlin en 1896 et participa à l'Exposition universelle de Paris en 1900. Son style clair et réaliste fut légèrement influencé par l'impressionnisme. Il fut le maître de Berthe Art