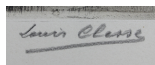



Tableau - "Le maison du cours d'eau"



Type : tableau
Technique : estampe
Support : papier
Sujet : paysage, ville
Cadre : oui
Dimension : 28cm x 36cm (HxL)
Signature : oui
Contre-signature : non
Monogrammé : non
Epoque : 1^{ère} moitié 20^e siècle
Prix de vente : 60 Eur.

A propos de l'Artiste :

Clesse Louis 

né en 1889 à Ixelles - mort en 1961

Peintre de paysages, de natures mortes et de vues de port. Après ses études à l'académie d'Ixelles, Clesse travailla dans l'atelier de décoration du peintre P. Hermanus. A partir de 1907, il prit part aux salons belges et étrangers. Il eut également plusieurs expositions personnelles. Les forêts aux alentours de Bruxelles, la côte belge, le nord de la France et les polders constituent ses sujets de prédilection." Son style est proche de l'impressionnisme d'un I. Verheyden et d'un F. Courtens.