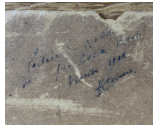


Tableau - "La lagune de Venise"



Date : 1911

Type : tableau

Technique : huile

Support : isorel

Sujet : paysage

Cadre : oui

Dimension : 23cm x 28cm (HxL)

Signature : oui


Contre-signature : non

Monogrammé : non

Epoque : 1^{ère} moitié 20^e siècle

Prix de vente : 650 Eur.

A propos de l'Artiste :

Cassiers Henry 

né en 1858 à Anvers - mort en 1944 à Ixelles

Peintre et aquarelliste spécialisé dans le paysage, mais aussi illustrateur et affichiste. Installé à Bruxelles, il travaille pour l'architecte P. Saintenoy, peint pour son plaisir et fréquente l'académie de La Patte de Dindon. Le succès de ses œuvres le pousse à suivre les cours de l'académie des beaux-arts d'Anvers. Dès 1881, il expose essentiellement des aquarelles anecdotiques, vues de Flandre et de Zélande, dont le succès lui vaut de nombreuses distinctions honorifiques. Son style est réaliste, sa touche parfois impressionniste. Cassiers illustre également de nombreux ouvrages, réalise des cartes postales et collabore à des journaux étrangers. Ses affiches, où il confronte souvent les costumes pittoresques des paysans qu'il représente avec le modernisme du produit que l'affiche propose, se caractérisent par l'emploi de couleurs vives disposées en larges aplats. Ses œuvres publicitaires constituent souvent la meilleur part de sa production.