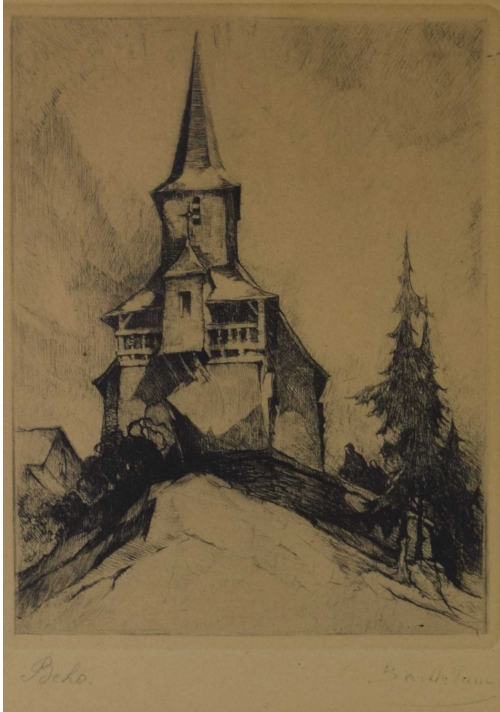


Tableau - "Eglise de Beho"



Date : 1950

Type : tableau

Technique : gravure

Support : papier

Sujet : village, Église

Cadre : oui

Dimension : 24cm x 18cm (HxL)

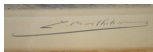
Signature : oui

Contre-signature : non


Monogrammé : non

Epoque : 1^{ère} moitié 20^e siècle

Prix de vente : 120 Eur.



A propos de l'Artiste :

Barthélemy Camille 

né en 1890 à Saint-Maud - mort en 1961

Peintre de paysages mais aussi de figures, de fleurs, de nus et de natures mortes.

Dessinateur et graveur, il pratiqua aussi l'aquarelle et la gouache. Illustrateur. Encouragé par N. Outer, il fut l'élève de l'Académie de Bruxelles de Fabry, Delville, Van Stydonck et Taelmans. Médaille de bronze en 1926 et d'argent en 1927 au salon de la Société des Artistes français à Paris. Parti de l'impressionnisme, il élargit sa manière pour aboutir à un style proche de l'expressionnisme. Il peint d'abord les vieilles villes flamandes et ensuite l'Ardenne et la Gaume dont il devient un des plus importants représentants. Il peint aussi le grand-duché de Luxembourg, l'Aveyron, le Lot et le Tarn, l'Espagne et le Maroc. Il réalise d'importantes peintures murales et des panneaux décoratifs : Bruxelles, Orval, Moustier-sur-Sambre, Anvers, Bastogne, Saint-Mard, Habay-la-Neuve.